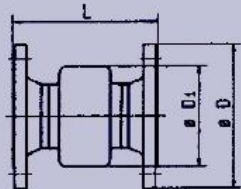


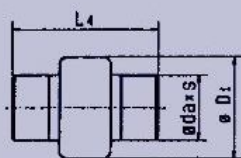


**FORMA 11F/POLĄCZENIE KOLNIERZOWE\***



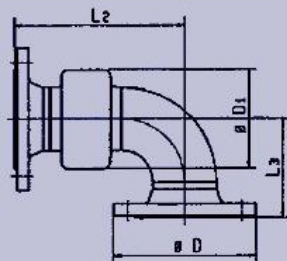
DN	ø D1 mm	1.0460				1.4571			
		PN 10		PN 16		PN 10		PN 16	
		ø D mm	L mm	ø D mm	L mm	ø D mm	L mm	ø D mm	L mm
125	197	250	241	250	241	250	241	250	241
150	223	285	251	285	251	285	251	285	251
200	277	340	265	340	265	340	265	340	265
250	325	395	277	405	281	395	277	405	281
300	390	445	282	460	302	445	282	460	302
350	420	505	282	520	310	505	282	520	310
400	470	565	290	580	316	565	290	580	316
500	590	670	296	715		670	296	715	
600	695	780	311	840		780	311	840	
700	790	895	311	910		895	311	910	

**FORMA 11S/POLĄCZENIE SPAWANE**



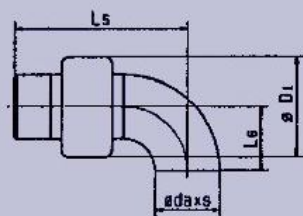
DN	ø D1 mm	ø d <sub>a</sub> mm	1.0305				1.4571			
			PN 16		PN 40		PN 6		PN 16	
			s mm	L <sub>1</sub> mm	s mm	L <sub>1</sub> mm	s mm	L <sub>1</sub> mm	s mm	L <sub>1</sub> mm
125	197	139,7	4,0	231	4,0	231	4,0	231	4,0	231
150	223	168,3	4,5	241	4,5	241	4,5	241	4,5	241
200	277	219,1	5,9	241	5,9	241	5,9	241	5,9	241
250	325	273,0	6,3	241	6,3	241	6,3	241	6,3	241
300	390	323,9	7,1	246	7,1	246	7,1	246	7,1	246
350	420	355,6	8,0	296			8,0	296		
400	470	406,4	6,3	296			6,3	296		
500	590	508,0	6,3	296			6,3	296		
600	695	609,6	6,3	301			6,3	301		
700	790	711,2	7,1	301			7,1	301		

**FORMA 12F/POLĄCZENIE KOLNIERZOWE\***



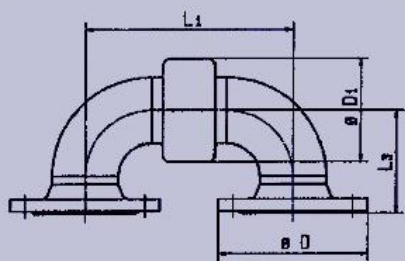
DN	ø D1 mm	1.0460						1.4571					
		PN 10			PN 16			PN 10			PN 16		
		ø D mm	L <sub>2</sub> mm	L <sub>3</sub> mm	ø D mm	L <sub>2</sub> mm	L <sub>3</sub> mm	ø D mm	L <sub>2</sub> mm	L <sub>3</sub> mm	ø D mm	L <sub>2</sub> mm	L <sub>3</sub> mm
125	197	250	376	248	250	376	248	250	376	248	250	376	248
150	223	285	425	287	285	425	287	285	425	287	285	425	287
200	277	340	508	370	340	508	370	340	508	370	340	508	370
250	325	395	590	452	405	592	454	395	590	452	405	592	454
300	390	445	671	528	460	681	538	445	671	528	460	681	538
350	420	505	747	604	520	761	618	505	747	604	520	761	618
400	470	565	828	685	580	841	698	565	828	685	580	841	698
500	590	670	983	840				670	983	840			
600	695	780	1145	997				780	1145	997			
700	790	895	1298	1150				895	1298	1150			

**FORMA 12S/POLĄCZENIE SPAWANE**



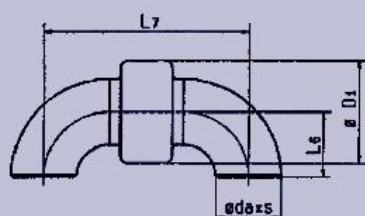
DN	ø D1 mm	ø d <sub>a</sub> mm	1.0305						1.4571					
			PN 16			PN 40			PN 6			PN 16		
			s mm	L <sub>5</sub> mm	L <sub>6</sub> mm	s mm	L <sub>5</sub> mm	L <sub>6</sub> mm	s mm	L <sub>5</sub> mm	L <sub>6</sub> mm	s mm	L <sub>5</sub> mm	L <sub>6</sub> mm
125	197	139,7	4,0	371	190	4,0	371	190	4,0	371	190	4,0	371	190
150	223	168,3	4,5	420	229	4,5	420	229	4,5	420	229	4,5	420	229
200	277	219,1	5,9	496	305	5,9	496	305	5,9	496	305	5,9	496	305
250	325	273,0	6,3	572	381	6,3	572	381	6,3	572	381	6,3	572	381
300	390	323,9	7,1	653	457	7,1	653	457	7,1	653	457	7,1	653	457
350	420	355,6	8,0	754	533			8,0	754	533				
400	470	406,4	6,3	831	610			6,3	831	610				
500	590	508,0	6,3	983	762			6,3	983	762				
600	695	609,6	6,3	1140	914			6,3	1140	914				
700	790	711,2	7,1	1293	1067			7,1	1293	1067				

**FORMA 13F/POLĄCZENIE KOLNIERZOWE\***



DN	ø D1 mm	1.0460						1.4571					
		PN 10			PN 16			PN 10			PN 16		
		ø D mm	L <sub>1</sub> mm	L <sub>3</sub> mm	ø D mm	L <sub>1</sub> mm	L <sub>3</sub> mm	ø D mm	L <sub>1</sub> mm	L <sub>3</sub> mm	ø D mm	L <sub>1</sub> mm	L <sub>3</sub> mm
125	197	250	511	248	250	511	248	250	511	248	250	511	248
150	223	285	599	287	285	599	287	285	599	287	285	599	287
200	277	340	751	370	340	751	370	340	751	370	340	751	370
250	325	395	903	452	405	903	454	395	903	452	405	903	454
300	390	445	1060	528	460	1060	538	445	1060	528	460	1060	538
350	420	505	1212	604	520	1212	618	505	1212	604	520	1212	618
400	470	565	1366	685	580	1366	698	565	1366	685	580	1366	698
500	590	670	1670	840				670	1670	840			
600	695	780	1979	997				780	1979	997			
700	790	895	2285	1150				895	2285	1150			

**FORMA 13S/POLĄCZENIE SPAWANE**



DN	ø D1 mm	ø d <sub>a</sub> mm	1.0305						1.4571					
			PN 16			PN 40			PN 6			PN 16		
			s mm	L <sub>7</sub> mm	L <sub>5</sub> mm	s mm	L <sub>7</sub> mm	L <sub>5</sub> mm	s mm	L <sub>7</sub> mm	L <sub>5</sub> mm	s mm	L <sub>7</sub> mm	L <sub>5</sub> mm
125	197	139,7	4,0	190	511	4,0	190	511	4,0	190	511	4,0	190	511
150	223	168,3	4,5	229	599	4,5	229	599	4,5	229	599	4,5	229	599
200	277	219,1	5,9	305	751	5,9	305	751	5,9	305	751	5,9	305	751
250	325	273,0	6,3	381	903	6,3	381	903	6,3	381	903	6,3	381	903
300	390	323,9	7,1	457	1060	7,1	457	1060	7,1	457	1060	7,1	457	1060
350	420	355,6	8,0	533	1212			8,0	533	1212				
400	470	406,4	6,3	610	1366			6,3	610	1366				
500	590	508,0	6,3	762	1670			6,3	762	1670				
600	695	609,6	6,3	914	1979			6,3	914	1979				
700	790	711,2	7,1	1067	2285			7,1	1067	2285				

\*PN 40 połączenie kolnierzowe możliwe na zamówienie